

# ИНСТРУКЦИЯ

TSL050076

Выхлопная система на две стороны для Toyota Land Cruiser 100 1HD-FTE 1998-2006



Благодарим Вас за выбор продукции ТАЙКО!  
Будем рады Вашим отзывам о продукции и обслуживании:



оставить отзыв  
на 2ГИС



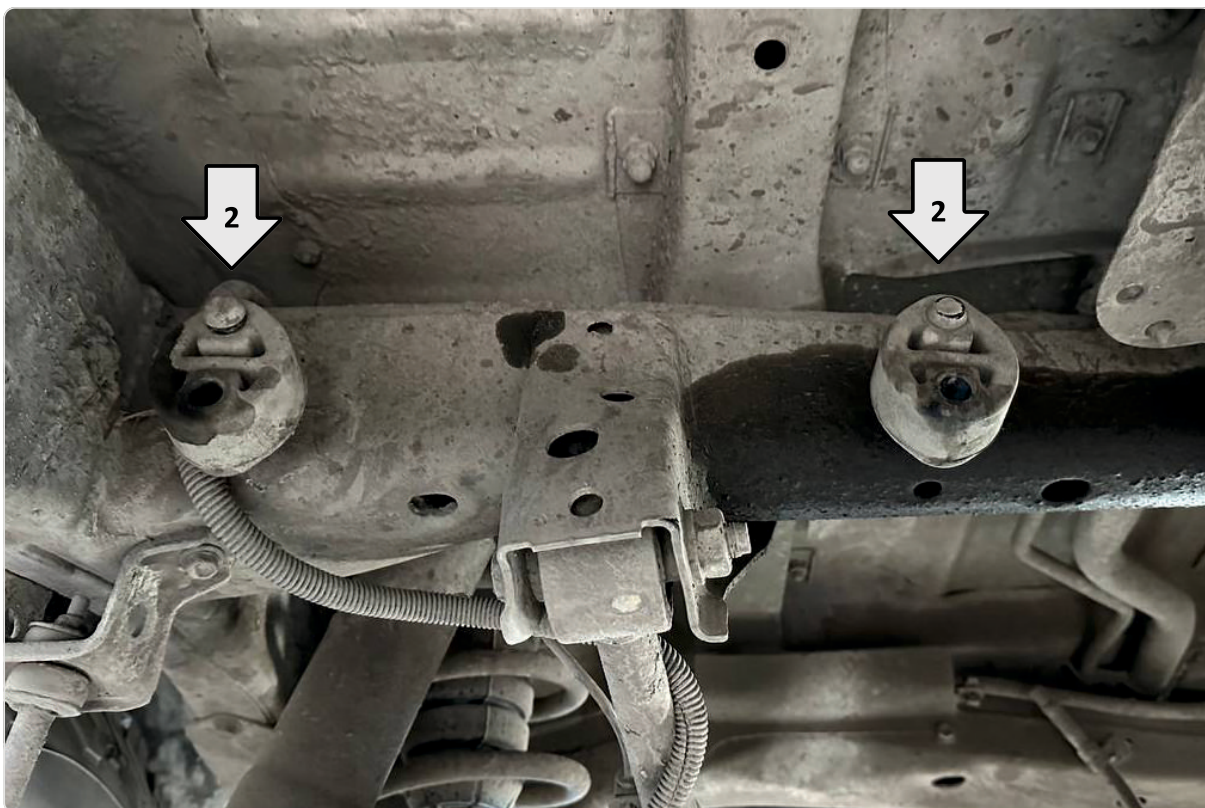
оставить отзыв  
на Яндекс.Картах

Поз.	Наименование	Кол-во
1	Даунпайп	1
2	Средняя часть глушителя	1
3	Задняя часть глушителя правая	1
4	Задняя часть глушителя левая	1
5	Кронштейны крепления к раме	2
6	Кронштейны регулировочные	2
7	Насадки выхлопные	2
8	Прокладка Tug-018	2
9	Болты	8
10	Шайбы	14
11	Гайка М10	8
12	Гровер М10	8

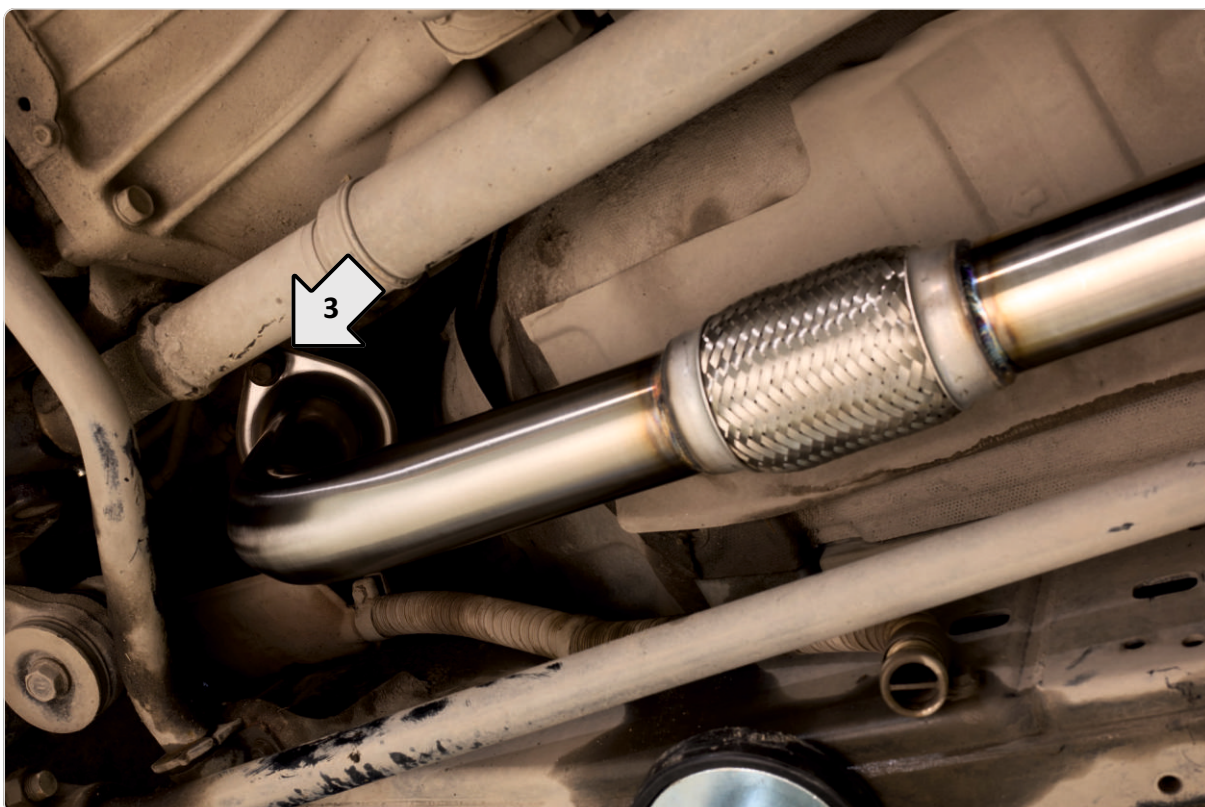




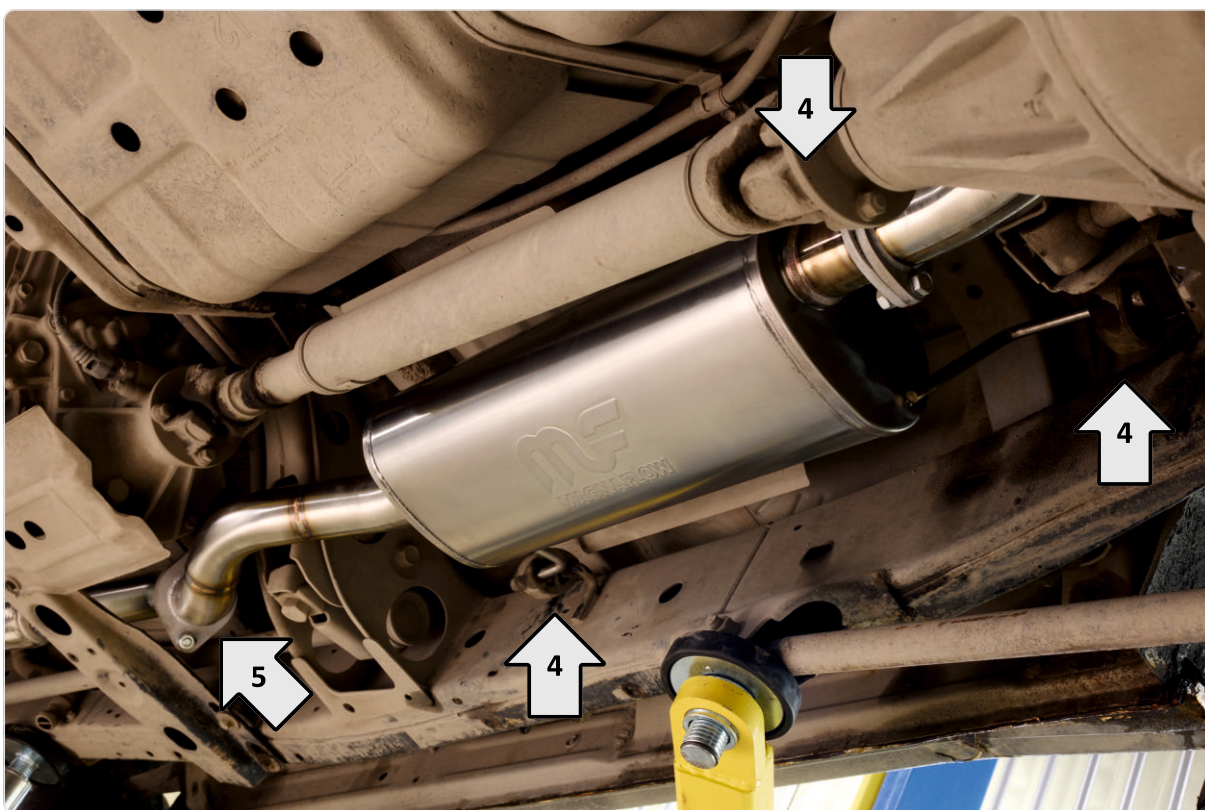
1 Открутить даунпайп и штатный выхлоп, демонтировать его из автомобиля.



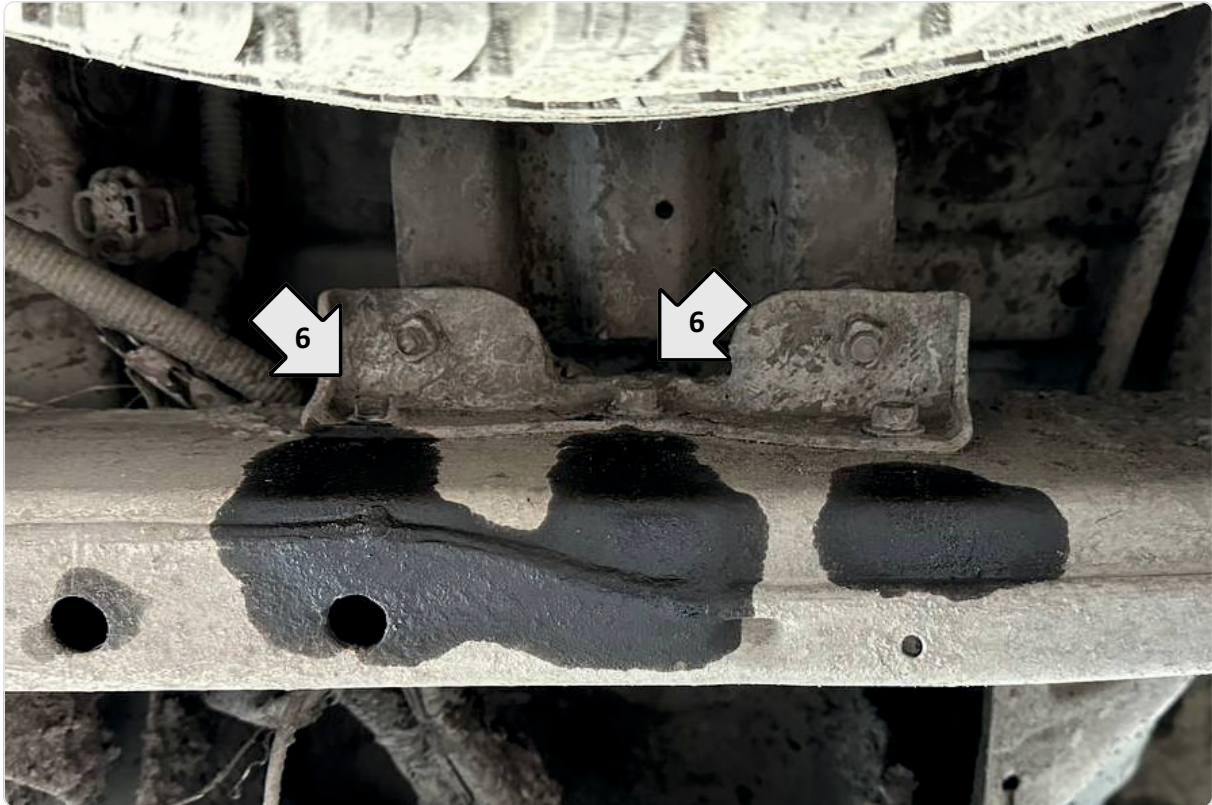
2 Установить на кронштейны крепления к кузову, либо на новый глушитель родные резинки крепления 3 шт.



3 Установить даунпайп на автомобиль и установить штатный крепеж даунпайпа с новым уплотнительной прокладкой (в комплект не входит).



4 Установить среднюю часть глушителя на подушки глушителя  
5 Соединить с даунпайпом, установив новое уплотнительное кольцо (в комплект не входит) крепежом входящим в комплект, предварительно не затягивая крепление.



6 Открутить два болта с кронштейна крепления запасного колеса к раме с левой стороны рамы и аналогично с правой стороны.

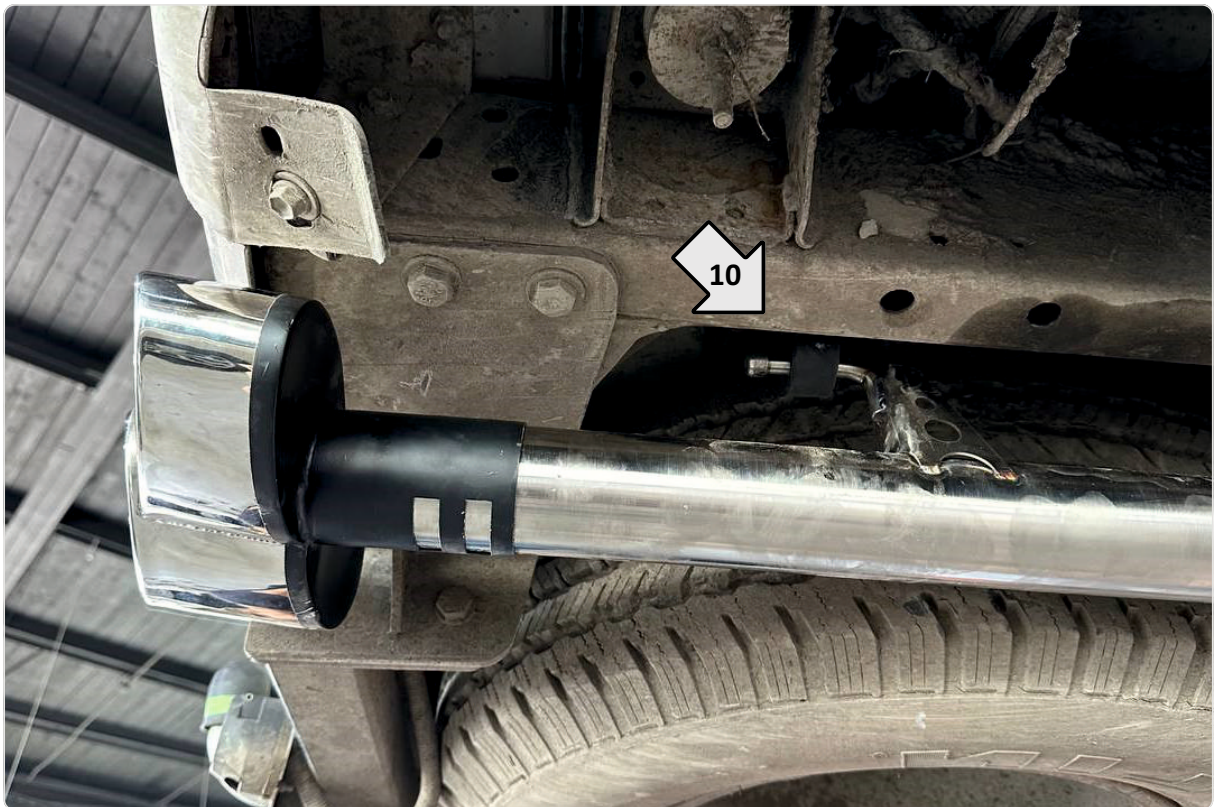


7 Установить кронштейн крепления к раме, болтами 6 предыдущее фото.

8 Установить регулируемый кронштейн подушки двумя болтами (предварительно не затягивать). Аналогично противоположную сторону.



9 Установить резиновое крепление глушителя на кронштейн.  
Аналогично противоположную сторону.



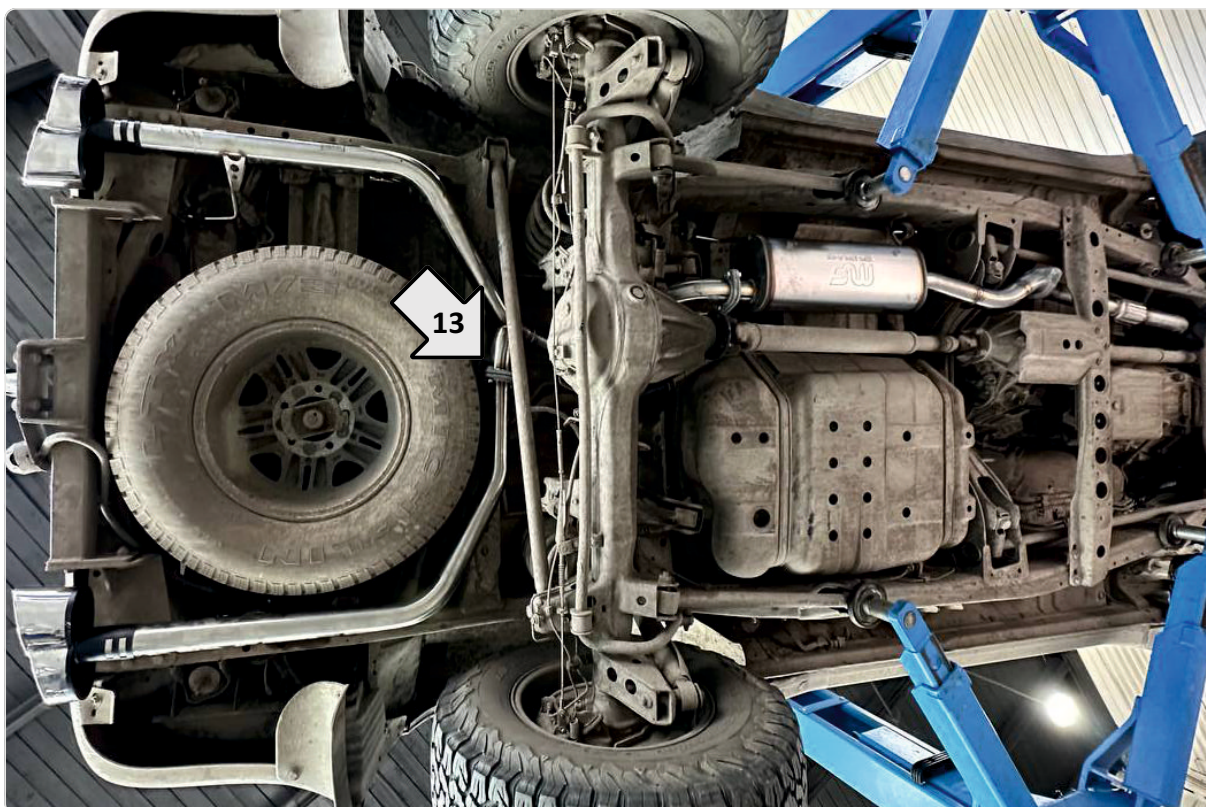
10 Установить заднюю правую часть выхлопа на резиновое крепление глушителя.



11 Прикрутить предварительно (не затягивая) заднюю правую часть глушителя установив прокладку крепежем входящим в комплект изделия.



12 Установить заднюю левую часть выхлопа на резиновое крепление глушителя.

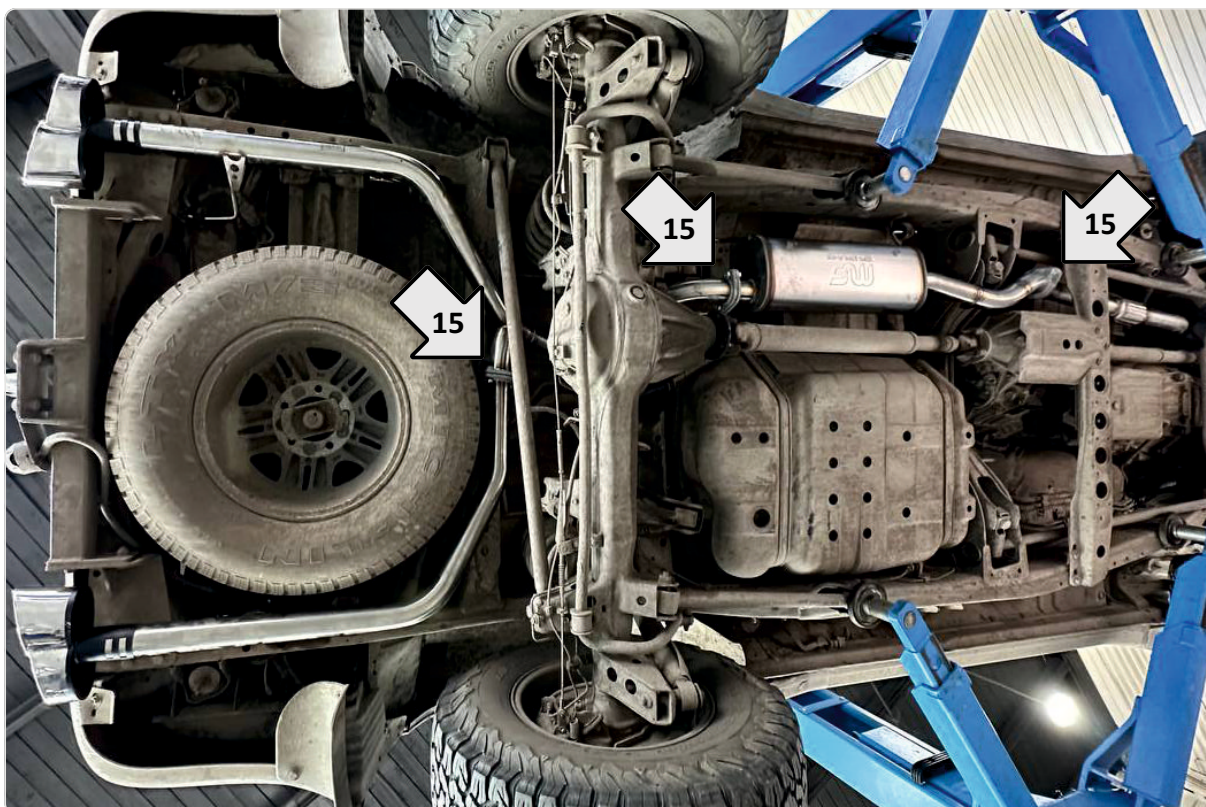


13 Прикрутить предварительно (не затягивая) заднюю левую часть глушителя установив прокладку крепежем входящим в комплект изделия.



14 Надеть насадки закрепить хомутами и настроить положение правой и левой части выхлопа болтами 8 стр. 5





15 Затянуть фланцы средней, задней правой и левой части глушителя.  
Спасибо, что выбрали нашу продукцию.