

Новосибирская область,
город Новосибирск,
ул. Бориса Богаткова 253/2, офис 103
тел. 8 (800) 707-58-02
Email: tuning054@mail.ru
Website: bmsteam.ru
Св-во на товарный знак № 596905
Сертификат соответствия № 0496533



BMS060075

**Пороги силовые из трубы BMS Engineering
Toyota Land Cruiser Prado 150 (2 шт)**

BMS060075

N	Номенклатура	Количество	Ед.
1	Накладка порога декоративная	4,000	шт
2	Винт с полукр/гл внутр/шестигр АРТ 9053 [Исо 7380-1] А2 М6*20	33,000	шт
3	Гайка шестигр. с фланцем ДИН 6923 А2 М6 с зазубринами	33,000	шт
4	Шайба плоская ДИН 125 А2 (М6)	33,000	шт
5	Болт М10*1,25*30	4,000	шт
6	Гайка шестигранная М10х1,25х8	4,000	шт
7	Шайба пружинная ф10	4,000	шт
8	Шайба увеличенная ф10*30*2,5	8,000	шт
9	Болт М8*1,25*25	24,000	шт
10	Шайба пружинная ф8	24,000	шт
11	Шайба увеличенная ф8*24*2	24,000	шт

Сборка порогов :

1. Устанавливаем накладки **1** на пороги , закрепляя комплектным крепежом **2,3,4**.



Установка порогов:

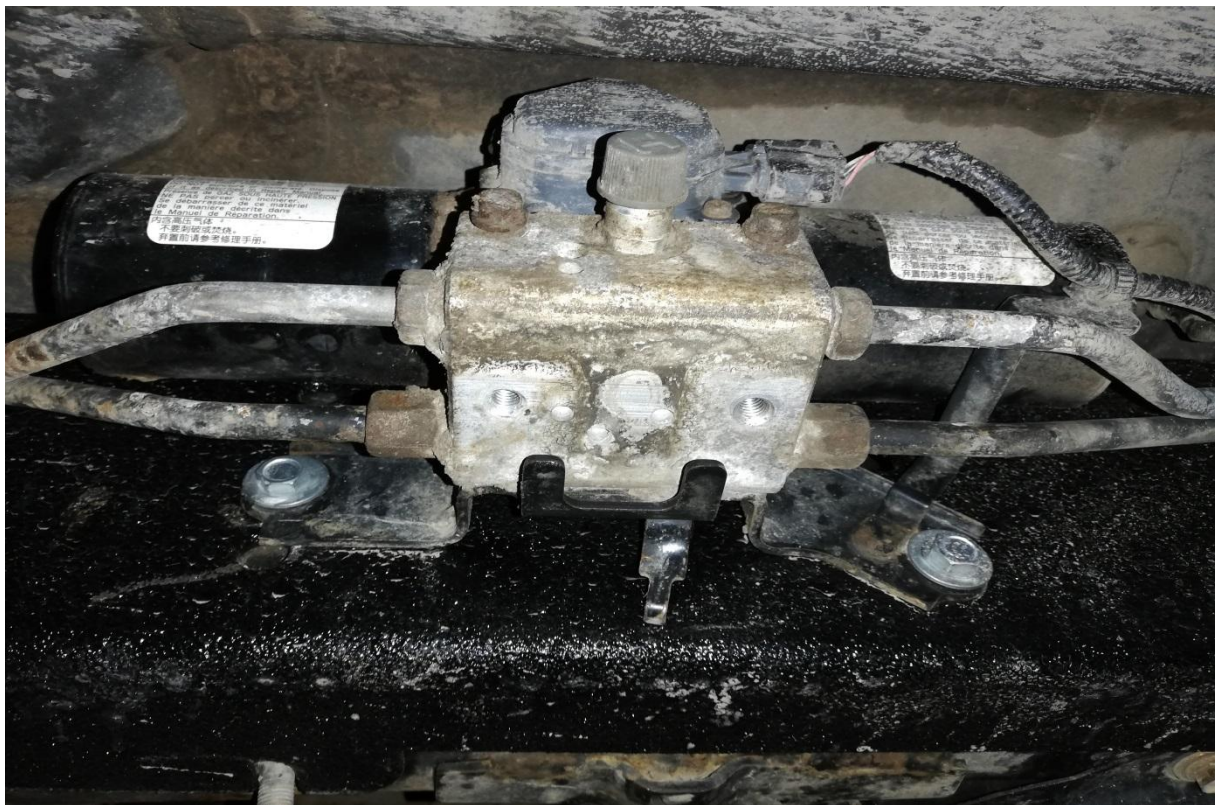
1. Снимаем штатные порги вместе с кронштейнами



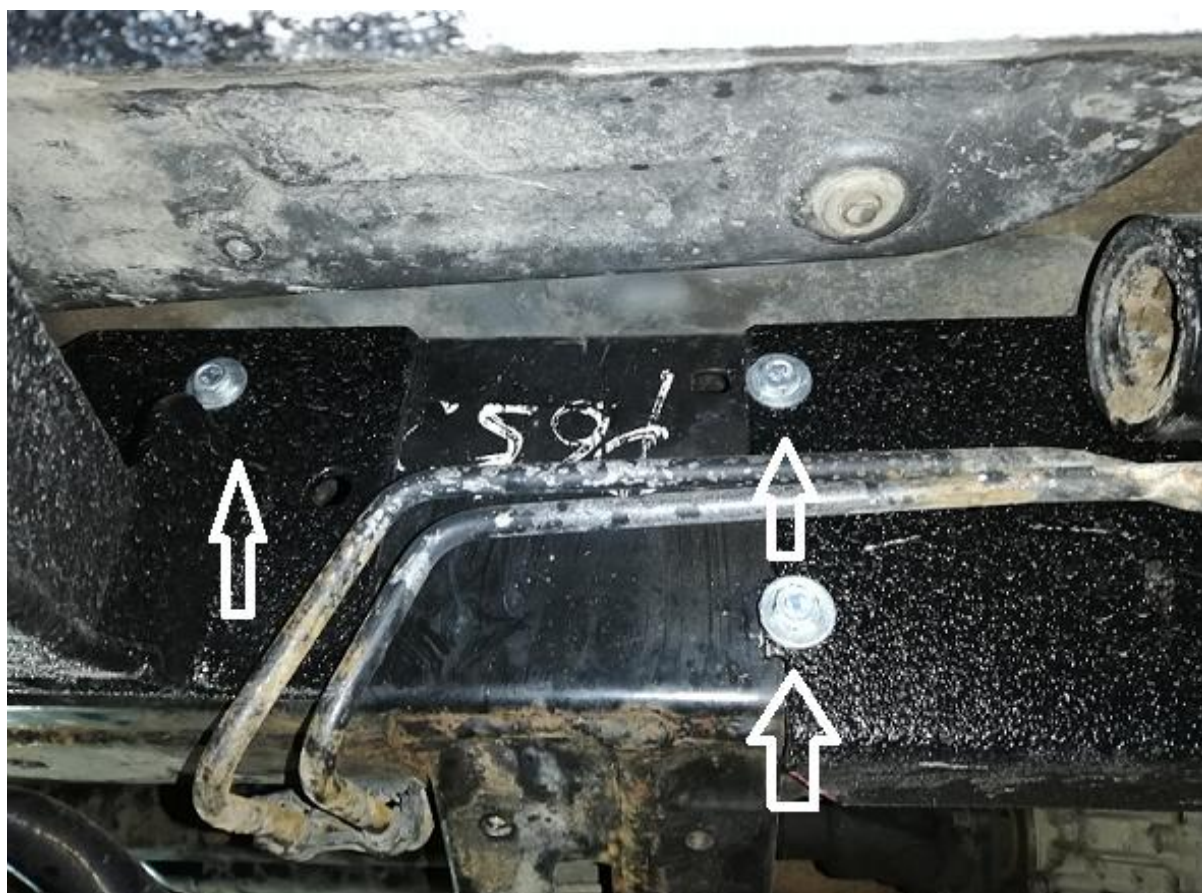
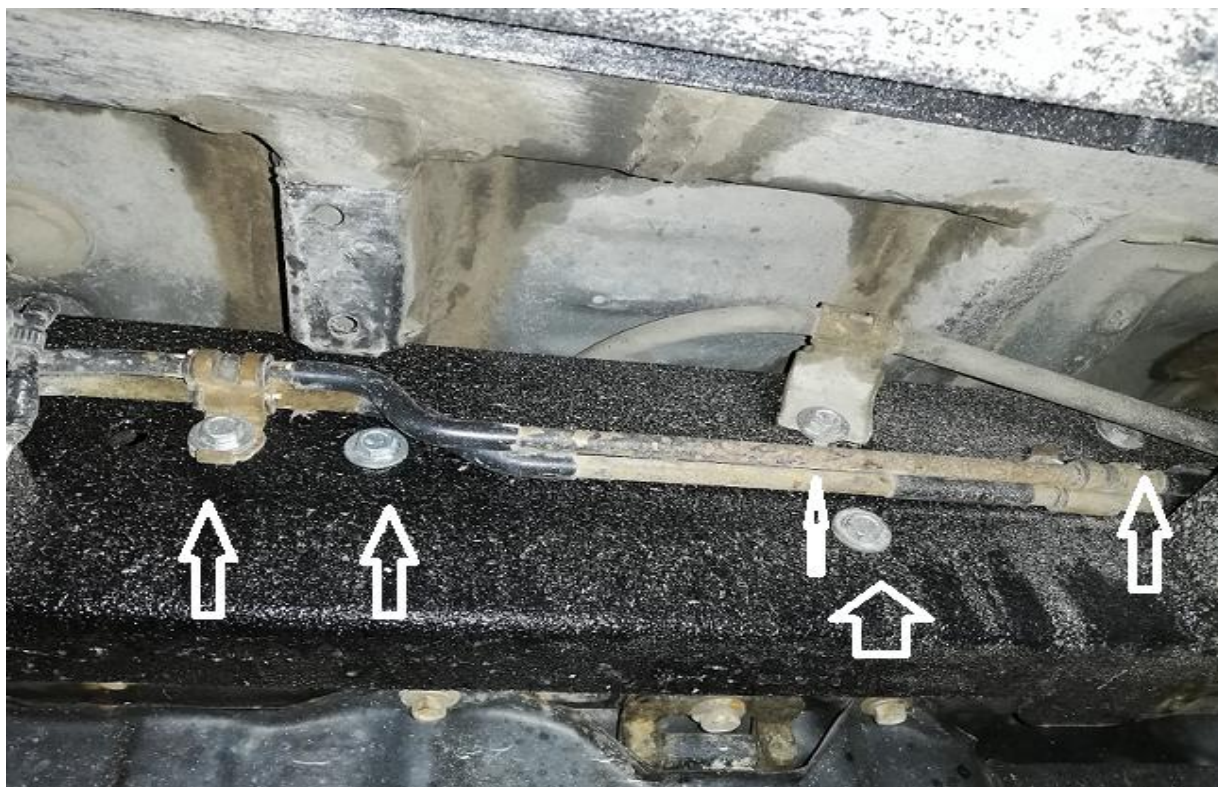
2. Откручиваем KDSS и тросик ручника от рамы, чтобы подвести порог к раме



3. Заводим порог к раме под блоком и тросиками, чтобы он полностью прилегал к поверхности рамы.



4. Прикручиваем пороги к штатным крепления к раме , комплектным крепежом , позиция **9,10,11**.



5. С низу пороги прикручиваем в штатные отверстия рамы комплектным крепежом , позиция **5,6,7,8**.



Установка порогов завершена



