

Новосибирская область,  
город Новосибирск,  
ул. Бориса Богаткова 253/2, офис 103  
тел. 8 (800) 707-58-02  
Email: [tuning054@mail.ru](mailto:tuning054@mail.ru)  
Website: [bmsteam.ru](http://bmsteam.ru)  
Св-во на товарный знак № 596905  
Сертификат соответствия № 0496533



***BMS060083***

Калитка задняя под запаску BMS Engineering UAZ  
Patriot

# BMS060083

№	Номенклатура	Количество
1	Гайка шестигранная M22*1,5*10	2,000
2	Винт с полукр/гл внутр/шестигр АРТ 9053 [Исо 7380-1] A2 M10*25	24,000
3	Шайба плоская ДИН 125 A2 (M10)	24,000
4	Гайка шестигр. с фланцем ДИН 6923 A2 M10 с зазубринами	24,000
5	Болт M14*1,5*105	2,000
6	Гайка с нейлоновым кольцом M14*1,5*17,2	2,000
7	Шайба плоская ф14 креп	4,000
8	Болт с буртиком M6*1*16	4,000
9	Гайка с фланцем M6 DIN 6923	4,000
10	Болт M12*1,25*80	3,000
11	Болт M10*1,25*82	2,000
12	Шайба плоская ф10 креп	2,000
13	Шайба пружинная ф10	2,000
14	Гайка шестигранная M10*1,25*8	2,000
15	Пластина под 4 отверстия	4,000
16	Пластина под 2 отверстия	4,000

Для удобной установки, снимите обшивку багажного отсека



Установка калитки :

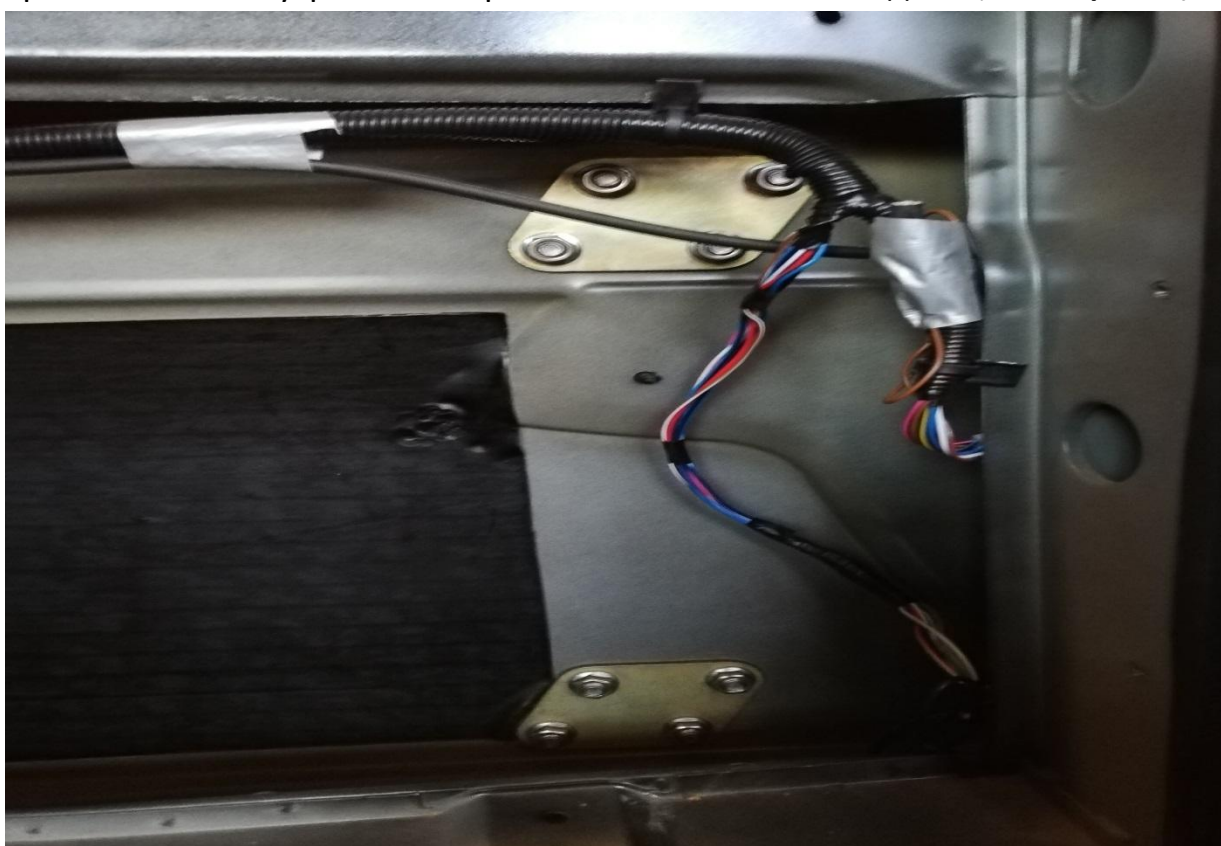
1. Устанавливаем кронштейны крепления калитки



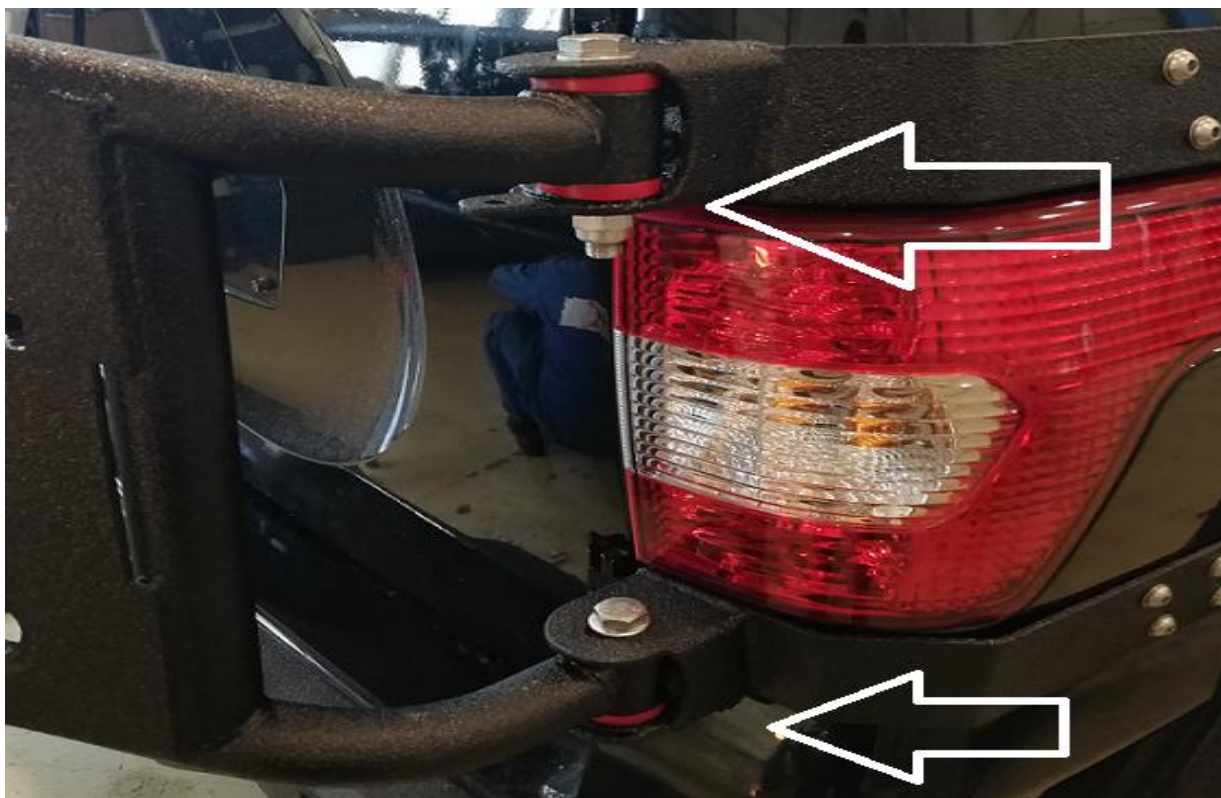
2. Для установки необходимо приложить кронштейны к местам крепления калитки, как показано на фото выше. Отметить места крепления. И просверлить отверстия в крыльях, сверлом диаметром 11.



3. Прикручиваем кронштейны, предварительно обработав отверстия грунтом и нанести герметик, чтобы избежать дальнейшего попадания воды. Прикручивая кронштейны с внутренней стороны использовать закладные, **позиция 15,16**



4. Собираем багажный отсек обратно
5. Устанавливаем калитку, закрепляя ее комплектным крепежом, **позиция 4,5,6**



Кронштейны крепления калитки, в местах крепления имеют прорези для ее регулировки в двух плоскостях.

6. Устанавливаем кронштейн запасного колеса на калитку так, что бы при установке запасного колеса на калитку, кронштейн прижимал запасное колесо, плотно к калитке, шиной.



7. После установки колеса ,выставляем калитку так, что бы она хорошо открывалась и закрывалась.

