

Новосибирская область,
город Новосибирск,
ул. Бориса Богаткова 253/2, офис 103
тел. 8 (800) 707-58-02
Email: tuning054@mail.ru
Website: bmsteam.ru
Св-во на товарный знак № 596905
Сертификат соответствия № 0496533



BMS060113

Бампер передний , силовой из трубы на
UAZ Patriot Вариант 2 (под расширение Lapter)

BMS060113, BMS060112

N	Номенклатура	Количество	Ед.
1	Накладка бампера правая и левая	2,000	шт
2	Накладка бампера центральная	2,000	шт
3	Площадка под лебедку	1,000	шт
3	Дуга на бампер	1,000	шт
4	Проушины буксировочные	2,000	шт
5	Кронштейн крепления бампера правый	1,000	шт
6	Кронштейн крепления бампера левый	1,000	шт
7	Гайка шестигранная M12x1,25x10	14,000	шт
8	Болт M12*1,25*40	14,000	шт
9	Шайба увеличенная ф12*34,5*3	28,000	шт
10	Шайба пружинная ф12	14,000	шт
11	Винт с полукр/гл внутр/шестигр АРТ 9053 [Исо 7380-1] А2 М8*20	39,000	шт
12	Гайка шестигр. с фланцем ДИН 6923 А2 М8 с зазубринами	39,000	шт
13	Шайба уменьшен. ДИН 433 А2 (М8)	39,000	шт
14	Винт с полукр/гл внутр/шестигр АРТ 9053 [Исо 7380-1] А2 М10*30	8,000	шт
15	Гайка шестигр. с фланцем ДИН 6923 А2 М10 с зазубринами	8,000	шт
16	Шайба плоская ДИН 125 А2 (М10)	8,000	шт
17	Болт М10*1,25*30	8,000	шт
18	Гайка шестигранная М10x1,25x7,2	12,000	шт
19	Шайба плоская ф10*18*2	20,000	шт
20	Шайба пружинная ф10	12,000	шт
21	Гайка шестигранная М8*1,25*7.2	8,000	шт
22	Винт с потай гол. М10*1,25*25	4,000	шт

Сборка бампера:

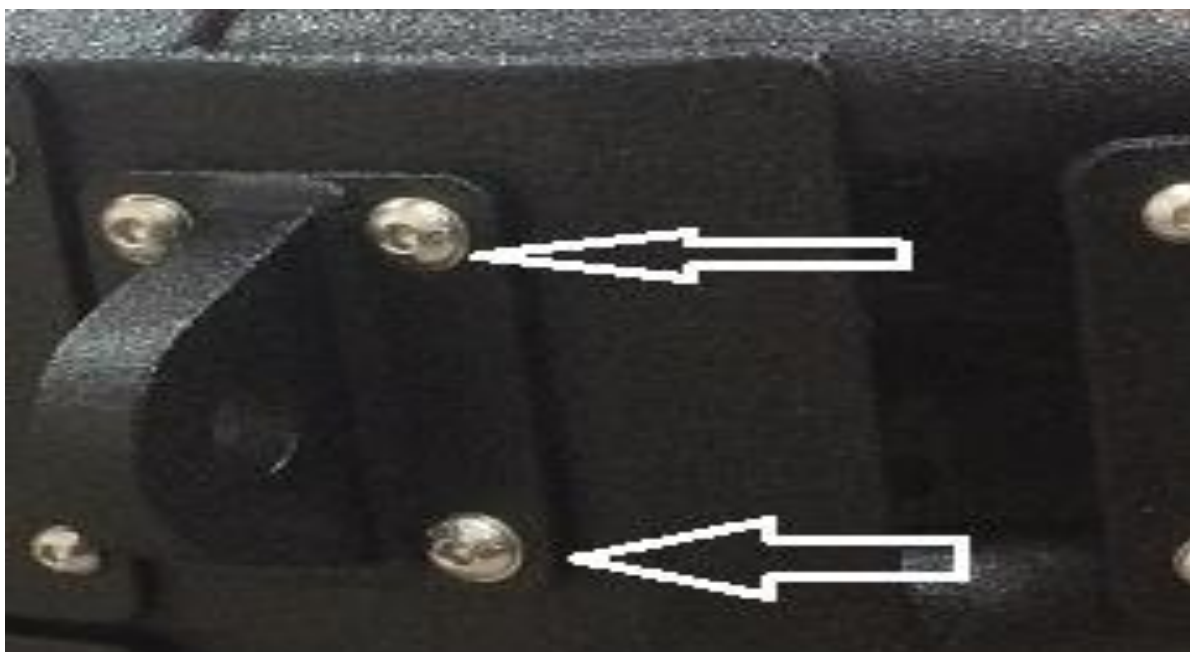
1. Устанавливаем дугу на бампер **3**, прикручивая комплектным крепежом **18,19,20**.



2. Устанавливаем накладки и обрамления **1** на бампер, прикручивая комплектным крепежом **11, 12, 13**.



3. Устанавливаем проушины буксировочные **4**, прикручивая комплектным крепежом **14,15,16**.



1. Устанавливаем центральные накладки на бампер, прикручивая комплектным крепежом **11, 12, 13**.



Установка бампера :

1. Для установки бампера Вам необходимо резать свой бампер или приобрести у нас готовую верхнюю часть бампера из стеклопластика



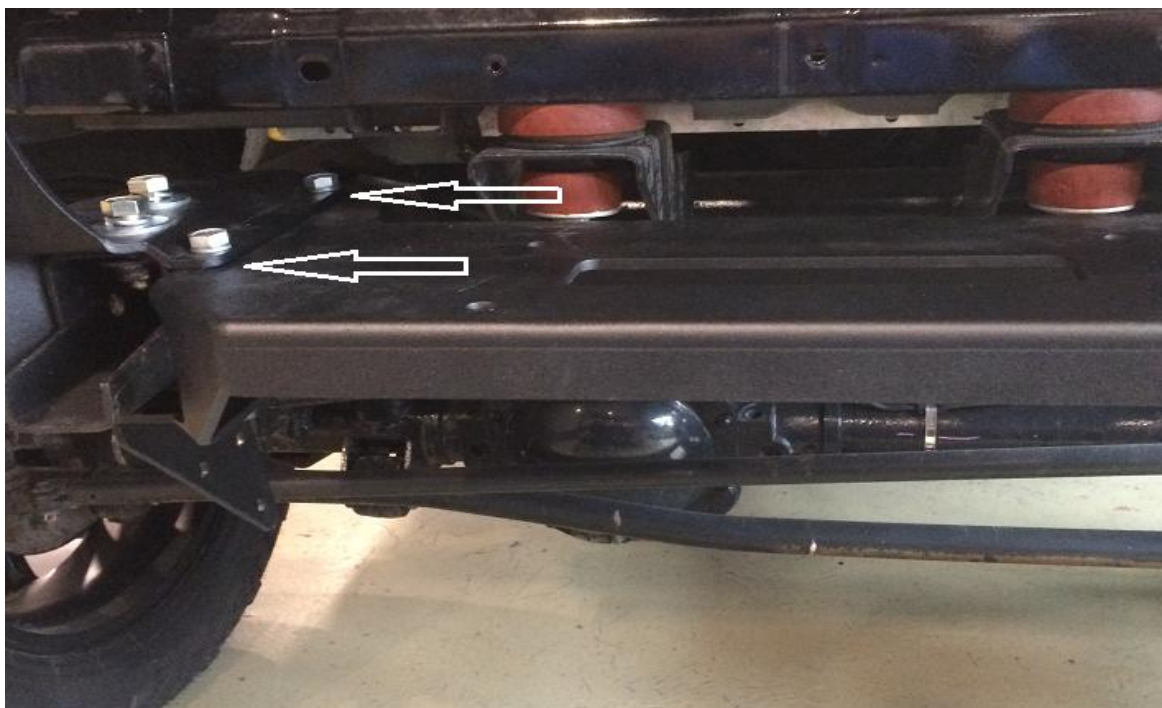
2. Заводские буксировочные петли необходимо срезать по месту сварки



3. Устанавливаем кронштейны крепления бампера **5, 6** на раму автомобиля, прикручивая к штатным отверстиям, прикручивая комплектным крепежом **7, 8, 9, 10**.



4. Устанавливаем площадку под лебедку, прикручивая ее к кронштейнам бампера, комплектным крепежом **17, 18, 19, 20**.



5. Устанавливаем собранный бампер на кронштейны **5,6** , прикручивая комплектным крепежом **7, 8, 9, 10**. Регулируем бампер в кронштейнах, выставляя нужный зазор



6. Так же в бампер имеется возможность установить светодиодные противотуманные фары.



