

Новосибирская область,
город Новосибирск,
ул. Бориса Богаткова 253/2, офис 103
тел. 8 (800) 707-58-02
Email: tuning054@mail.ru
Website: bmsteam.ru
Св-во на товарный знак № 596905
Сертификат соответствия № 0496533



BMS060026

Багажник алюминиевый на крышу BMS
Engineering Toyota Tundra 2007- (Doublecab)

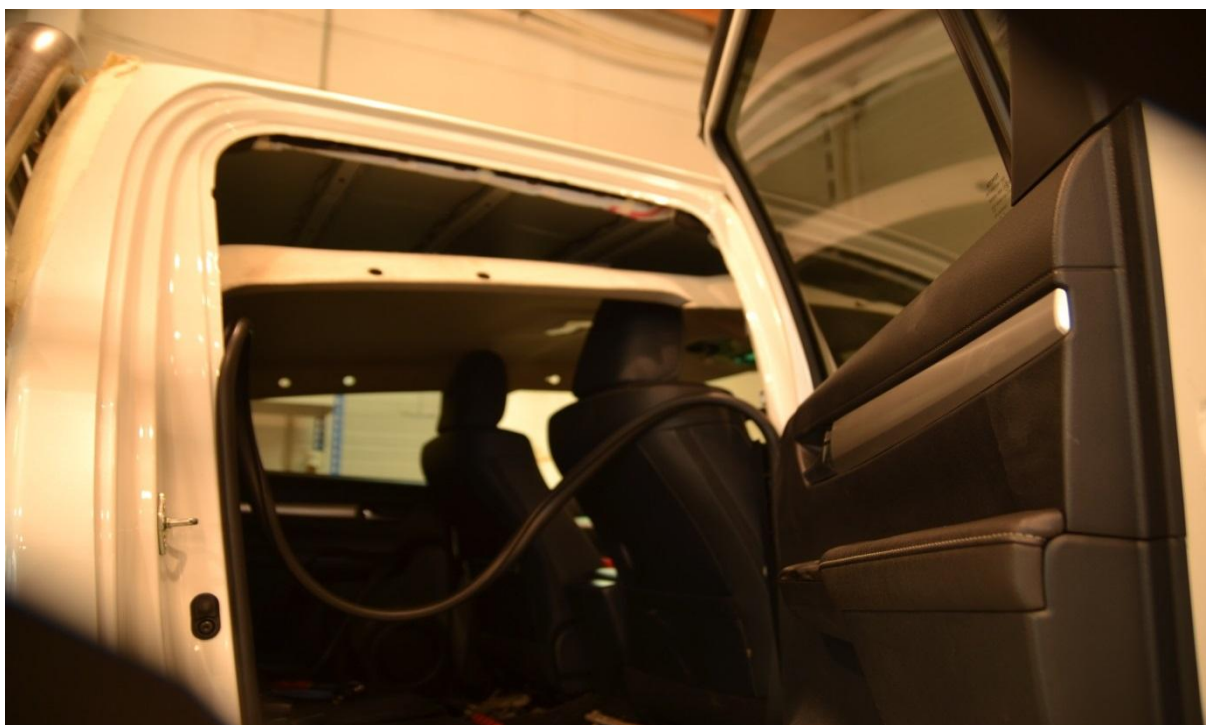
сетка

Разборка:

1. Снимаем молдинги с крыши, и обклеиваем стойку малярным скотчем чтобы не повредить



2. Разбираем салон верхнюю часть, для того чтобы отвести обшив



Установка:

1. Выставляем багажник , кронштейнами в желоб, на крыше так, как Вам нужно. И отмечаем место где будет крепиться багажник, и устанавливаться резьбовые клепки , **позиция 1**
2. Просверливаем сверлом , диаметром 11мм, отверстия для крепления клепок , **позиция 1**



3. Наносим герметик (мы брали шовный) на клепки **позиция 1**, на плоскость которая будет прилегать к крыше, чтобы в дальнейшем избежать протечки крыши.
4. Устанавливаем клепки в отверстия крыши и расклепываем их , с помощью клепальника или приспособление, которое находится в комплекте **п 4,5**



5. Устанавливаем багажник, прикручивая его комплектным крепежом, **позиция 2,3**
6. После установки багажника ,подрезаем штатные молдинги крыши, по длине между кронштейнами и устанавливаем их на место



7. Собираем обратно салон и крышу

Также дополнительно, в окошки багажника предусмотрена, установка светодиодных фар. Для этого имеются все крепления в комплекте с фарой.

Размером: ширина 335мм, высота 25мм, 12 светодиодов.

