

Новосибирская область,  
город Новосибирск,  
ул. Бориса Богаткова 253/2, офис 103  
тел. 8 (800) 707-58-02  
Email: [tuning054@mail.ru](mailto:tuning054@mail.ru)  
Website: [bmsteam.ru](http://bmsteam.ru)  
Св-во на товарный знак № 596905  
Сертификат соответствия № 0496533



## ***BMS060033***

Багажник алюминиевый на крышу BMS  
Engineering Toyota Tundra 2007- (Crewmax)

сетка

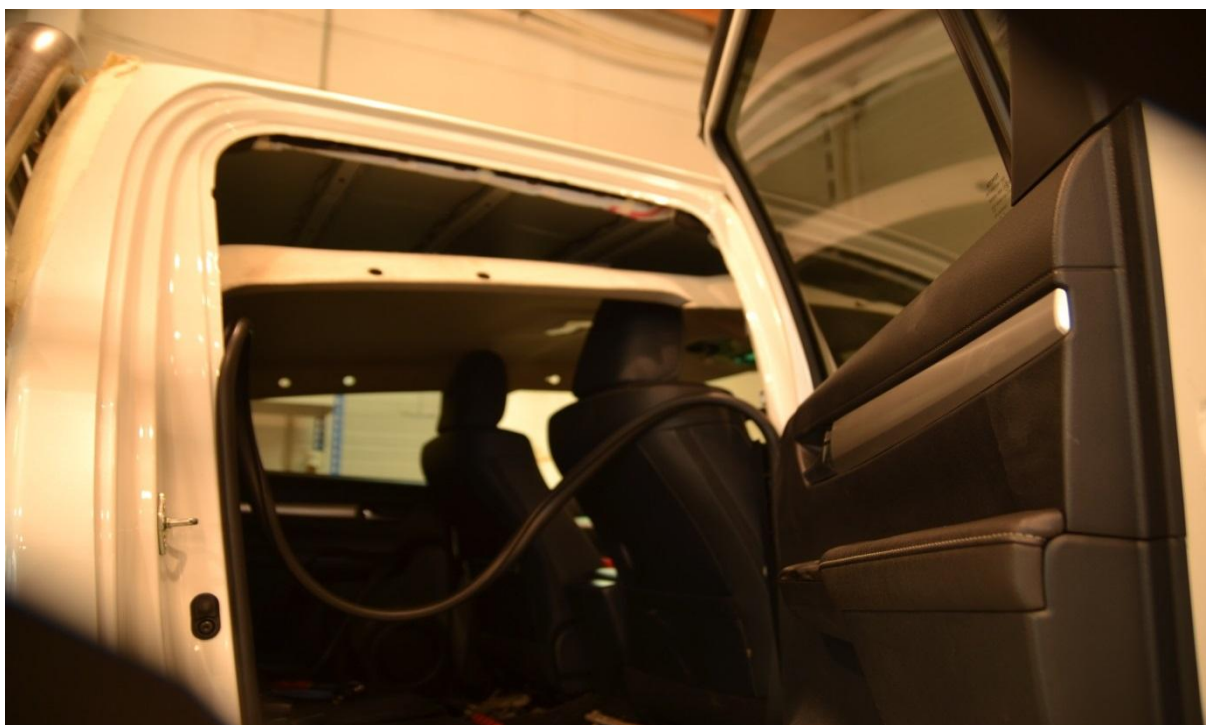


Разборка:

1. Снимаем молдинги с крыши, и обклеиваем стойку малярным скотчем чтобы не повредить



2. Разбираем салон верхнюю часть, для того чтобы отвести обшив



Установка:

1. Выставляем багажник , кронштейнами в желоб, на крыше так, как Вам нужно. И отмечаем место где будет крепиться багажник, и устанавливаться резьбовые клепки , **позиция 1**
2. Просверливаем сверлом , диаметром 11мм, отверстия для крепления клепок , **позиция 1**



3. Наносим герметик (мы брали шовный) на клепки **позиция 1**, на плоскость которая будет прилегать к крыше, чтобы в дальнейшем избежать протечки крыши.
4. Устанавливаем клепки в отверстия крыши и расклепываем их , с помощью клепальника или приспособление, которое находится в комплекте **п 4,5**



5. Устанавливаем багажник, прикручивая его комплектным крепежом, **позиция 2,3**
6. После установки багажника ,подрезаем штатные молдинги крыши, по длине между кронштейнами и устанавливаем их на место



7. Собираем обратно салон и крышу



Также дополнительно, в окошки багажника предусмотрена, установка светодиодных фар. Для этого имеются все крепления в комплекте с фарой.

Размером: ширина 335мм, высота 25мм, 12 светодиодов.

