

Новосибирская область,
город Новосибирск,
ул. Бориса Богаткова 253/2, офис 103
тел. 8 (800) 707-58-02
Email: tuning054@mail.ru
Website: bmsteam.ru
Св-во на товарный знак № 596905
Сертификат соответствия № 0496533



BMS060015

BMS060016

Пороги силовые , листовые
на Toyota Tundra 2007-2013

BMS060014

N	Номенклатура	Количество	Ед.
1	Накладка порога декоративная	4,000	шт
2	Винт с полукр/гл внутр/шестигр АРТ 9053 [Исо 7380-1] А2 М6*20	34,000	шт
3	Гайка шестигр. с фланцем ДИН 6923 А2 М6 с зазубринами	34,000	шт
4	Шайба плоская ДИН 125 А2 (М6)	34,000	шт
5	Болт М10*1,25*40 (17)	22,000	шт
6	Гайка шестигранная М10х1,25х8	22,000	шт
7	Шайба пружинная ф10	22,000	шт
8	Шайба увеличенная ф10*30*2,5	40,000	шт

Сборка порогов :

1. Устанавливаем накладки **1** на пороги , закрепляя комплектным крепежом **2,3,4**.

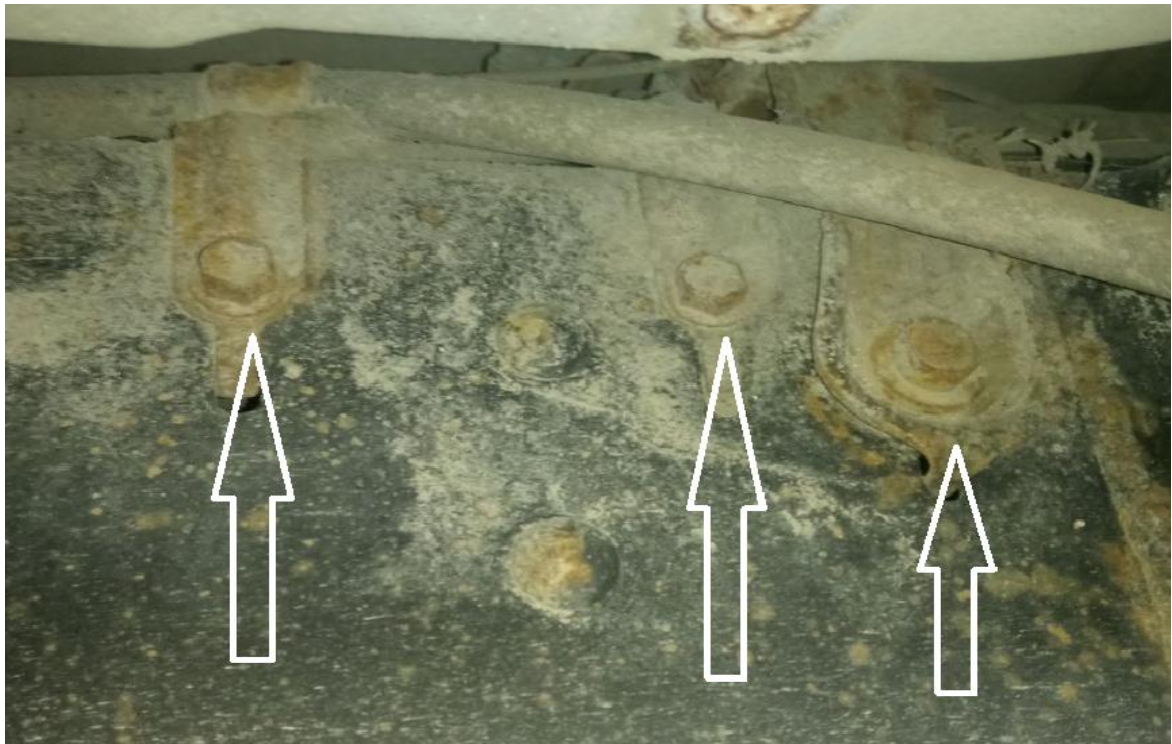


Установка порогов:

1. Снимаем штатные порги вместе с кронштейнами



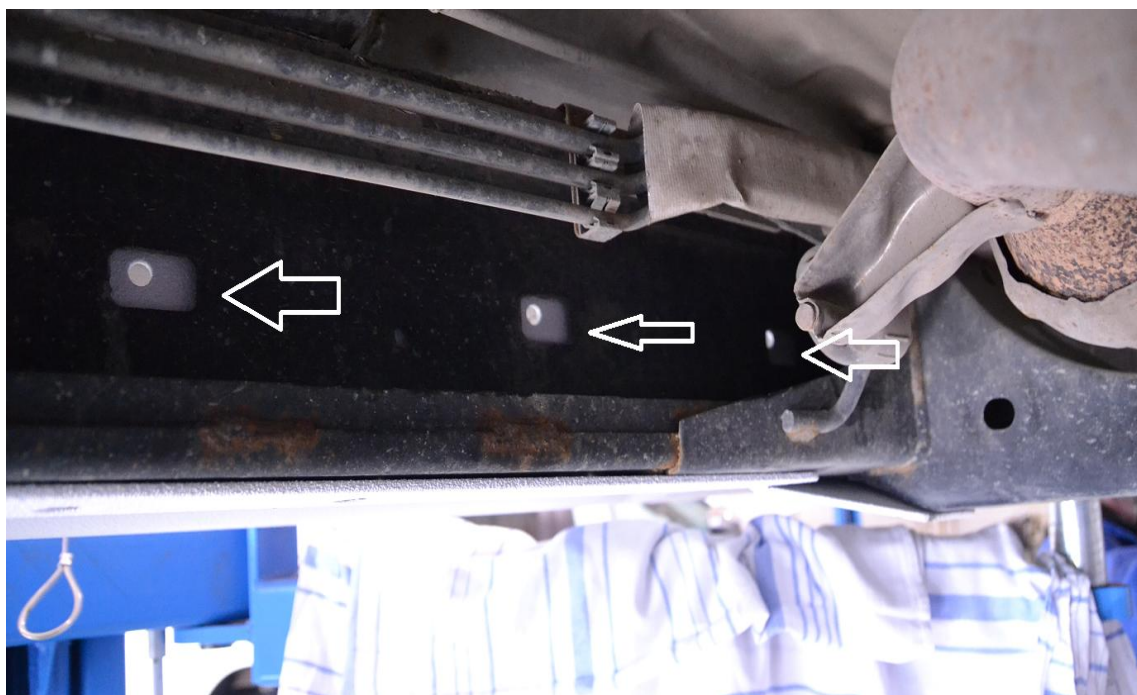
2. Откручиваем крепления тросика ручника, от рамы , с левой стороны .



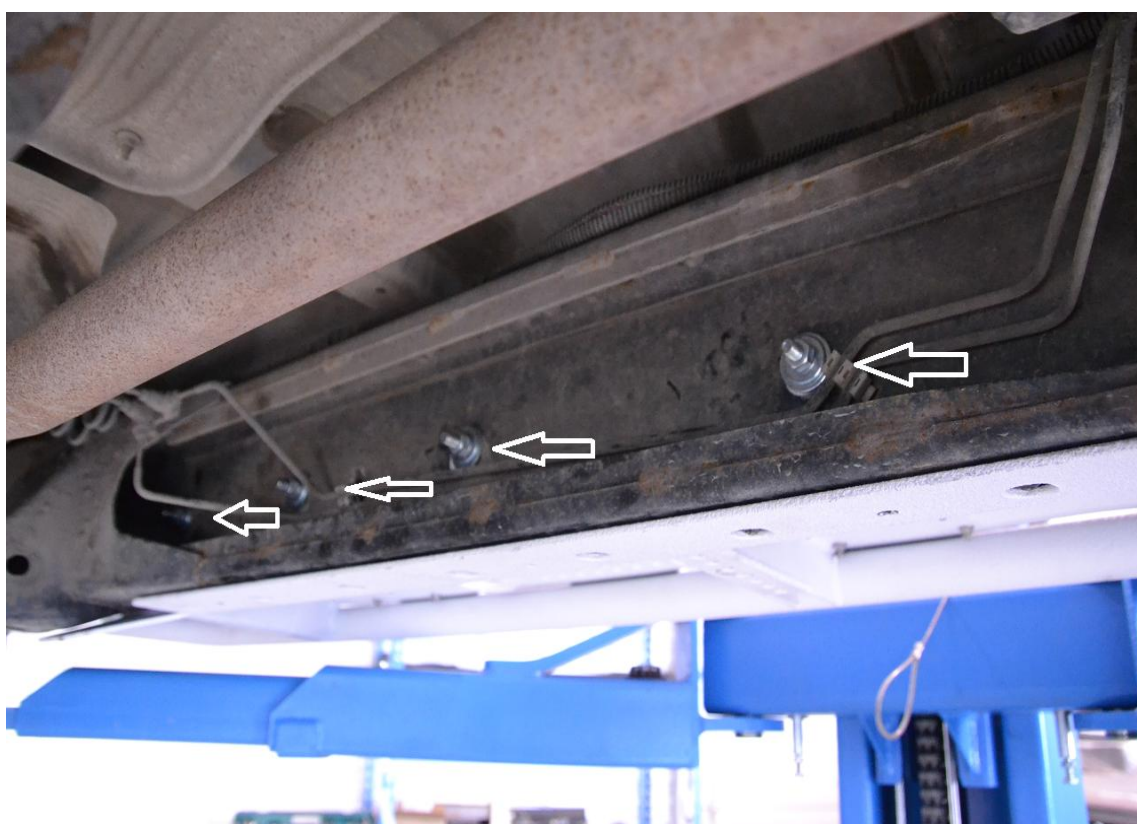
3. Устанавливаем порог так, чтобы отверстия на кронштейне порога совпали с клепками на раме



4. Прикручиваем пороги к раме через боковые отверстия



Комплектным крепежом , позиция 5,6,7,8,



5. Просверливаем в раме 3 отверстия диаметром 11мм , в тех местах где они будут крепиться к основанию рамы , не снимая порогов



6. Прикручиваем комплектным крепежом, позиция **5,6,7,8,**



7. Крайний кронштейн бампера крепим на кронштейн рамы, прикручиваем комплектным крепежом, позиция **5,6,7,8**,



8. Устанавливаем обратно, кронштейны крепления тросиков ручника



Установка порогов завершена

